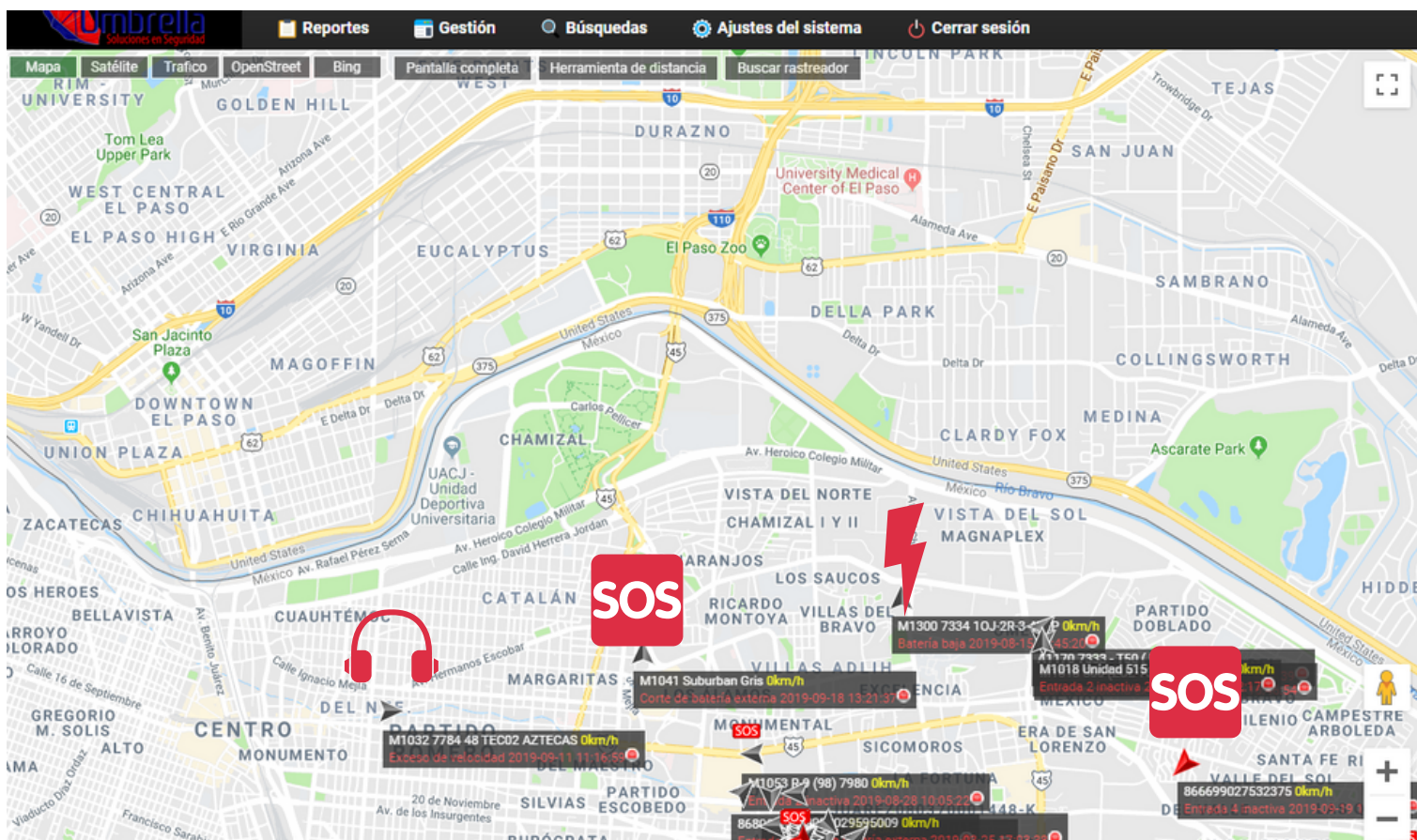


Accesorios:

# Botón SOS, Audio dual en cabina, Apagado remoto de Motor y Sensores de Temperatura y Diesel.



Contenido:

**Funcionamiento.**

Visualización.

**Reportes.**

Observaciones.



# Botón de Pánico/S.O.S:

## Funcionamiento:

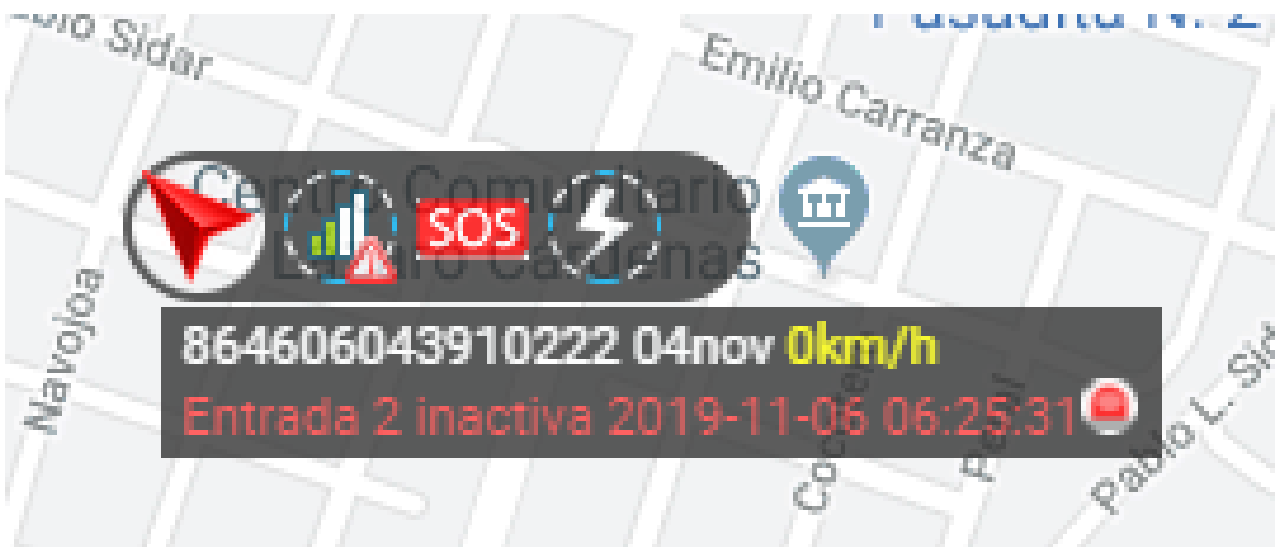
Este accesorio es compatible con todos los equipos GPS distribuidos por Umbrella, ordena al aparato enviar una alerta específica de tipo S.O.S. cuando es presionado. Utilizado en situaciones de emergencia y cuidado.

Su tamaño y características físicas facilitan la instalación en distintas partes de la unidad.

P. Ej. Cerca del volante y/o en la 4ta fila de asientos en caso de ser un camión.



## Visualización:



La alerta emitida por el GPS es mostrada con el icono SOS en la zona del mapa dentro de nuestra herramienta WEB de monitoreo disponible en: [gps2.umbrellasoluciones.com](https://gps2.umbrellasoluciones.com)



El icono de **SOS** también será visible desde el panel de resumen en la parte derecha de la plataforma de monitoreo WEB.

De esta forma se reconocerá de manera rápida, efectiva y a detalle el tiempo y la ubicación exacta de las unidades al momento del conflicto.

\*Alerta enviada para efectos de visualización.

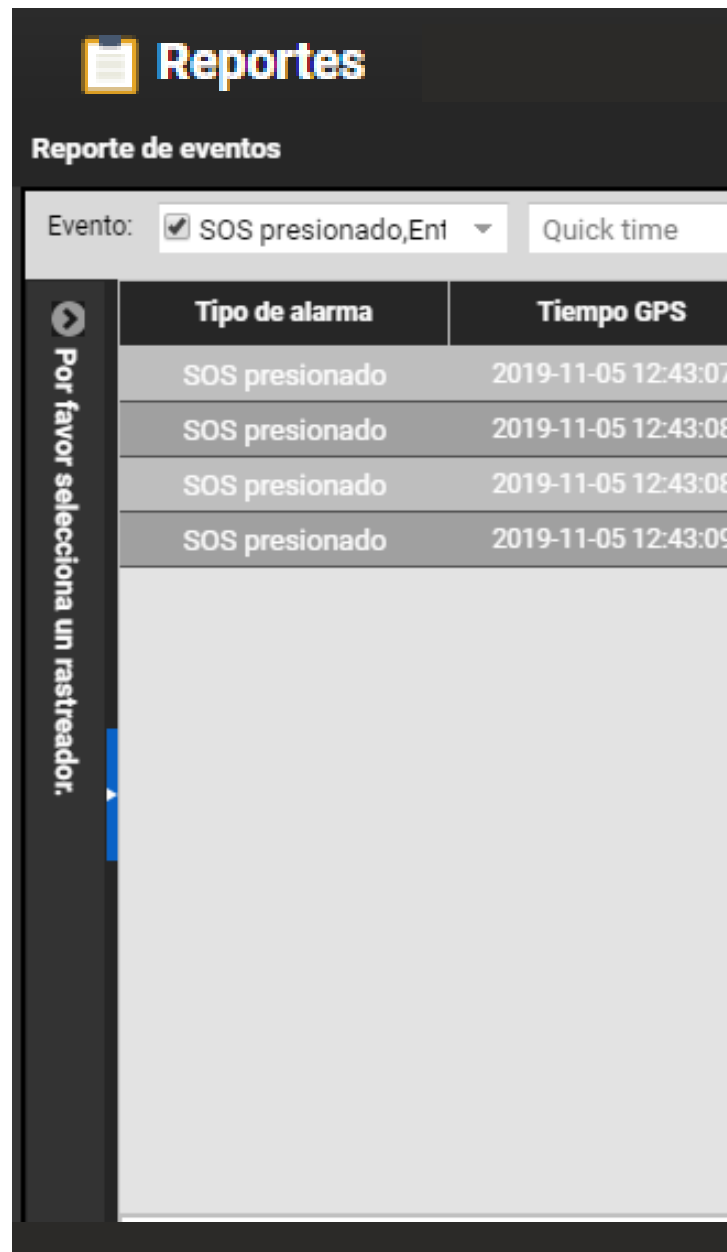
## Reportes:

Como cada elemento incluido dentro de Umbrella el Reporte de **SOS** genera una lista detallada de cada evento **SOS** registrado en el sistema.

Así se tendrá un respaldo digital de cada conflicto presentado en una o varias unidades. Incluso se podrán consultar alertas pasadas.

## Observaciones:

- Las alertas son emitidas singularmente, cada pulso genera una alerta nueva.
- El cableado **SOS** necesario para una o mas instalaciones está incluido.
- La alerta puede ser confirmada después de atenderse haciendo clic sobre el icono **SOS**.



# Audio en cabina.

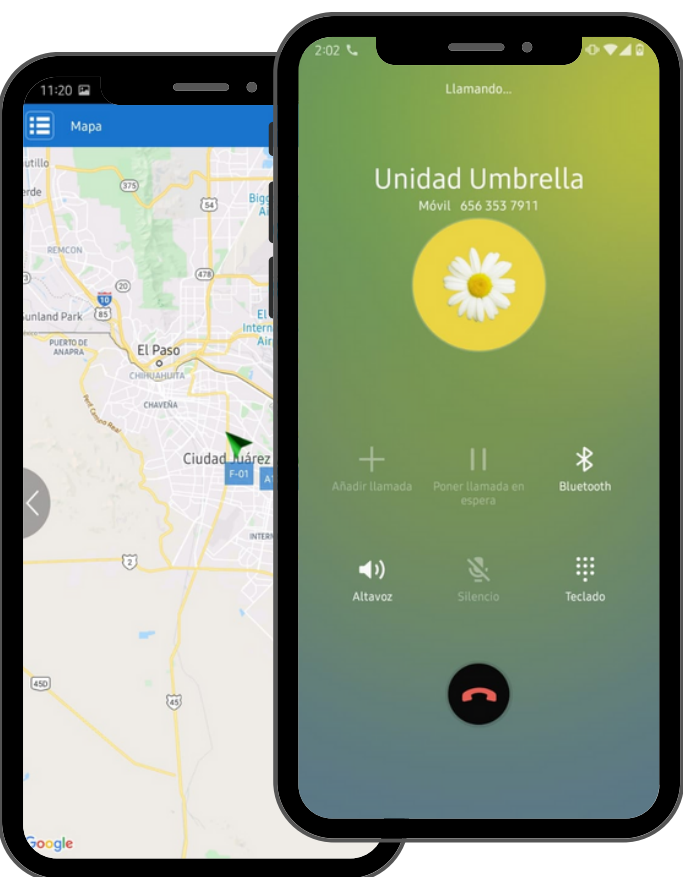
## Funcionamiento:

Este accesorio es compatible con dispositivos específicos y de amplia segmentación, estos **GPS** pueden complementar la vigilancia con audio interno, externo, sensores de temperatura y diésel entre otros accesorios.

El audio en cabina consta de una **bocina** para audio externo con tipo de sonido monolateral. (el chófer podrá escuchar al emisor externo).

El **Micrófono** multidireccional servirá para completar la comunicación entre los involucrados (El emisor externo podrá escuchar al chófer).

\*Las imágenes son representación exacta del equipo utilizado,



El equipo GPS es previamente programado tomando en cuenta las especificaciones del cliente haciendo automática la respuesta a la llamada de hasta **TRES** números autorizados.

# Apagado Remoto de Motor

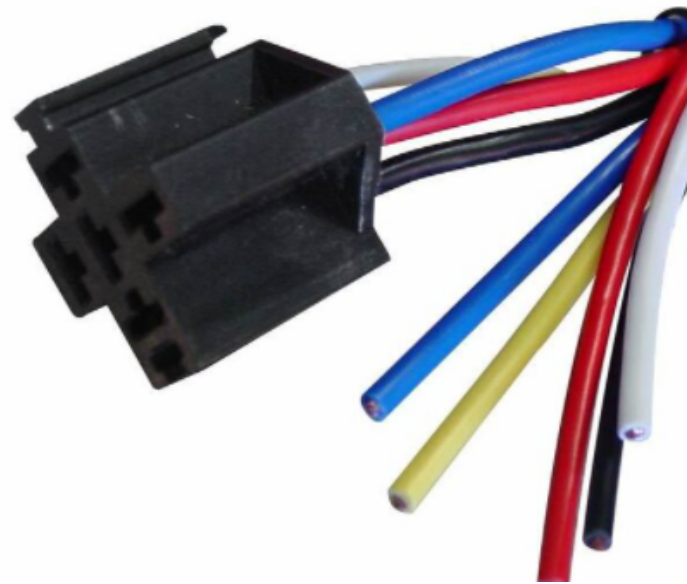
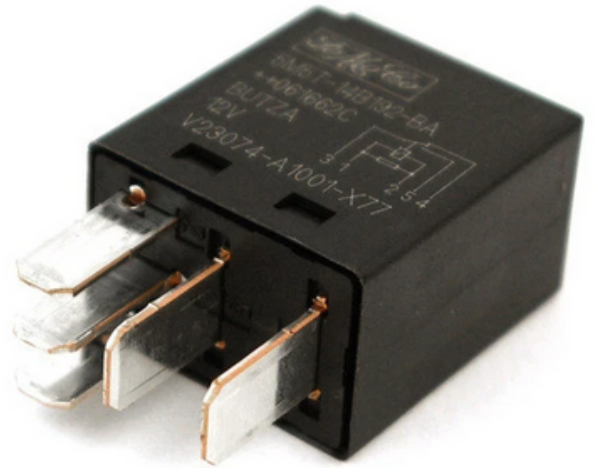
## Funcionamiento:

Este accesorio es compatible con algunos vehículos, aunque en la mayoría de los casos este accesorio siempre se instala de ser solicitado, algunos automóviles no son compatibles con el.

El "relay" actúa conforme las corrientes emitidas por el rastreador (GPS). Cuando este recibe el comando adecuado el motor de la unidad se apagará de forma remota y automática.

Así mismo el comando deberá ser desactivado para poder encender de nuevo la unidad y continuar con su funcionamiento eléctrico de forma habitual.

\*Las imágenes son representación exacta del equipo utilizado,



El accesorio es debidamente instalado por el personal técnico de Umbrella cuando es solicitado.

Se realizan pruebas de forma estricta una vez finalizado el proceso.

# Sensor de Diesel/Gasolina

## Funcionamiento:

La compatibilidad de este accesorio dependerá directamente del estado, orientación y capacidad de los tanques dedicados al almacenamiento del combustible.

Principalmente estos sensor captativo o de flotador detecta y emite la señal en porcentaje visual de combustible restante en los tanques.

Con esta información el usuario podrá detectar anomalías en el uso del combustible:

- Detección de robos.
- Cuantificación de rendimiento.
- Detección de niveles en TR.



Tracker battery	Car battery	Engine state	Fuel percentage
3.77	0.00	normal	88.55%
3.77	0.00	normal	88.60%
3.77	0.00	normal	88.84%
3.77	0.00	normal	88.97%
3.77	0.00	normal	88.97%
3.77	0.00	normal	88.94%
3.77	0.00	normal	88.88%
3.77	0.00	normal	88.81%
3.77	0.00	normal	88.84%
3.77	0.00	normal	88.84%
3.77	0.00	normal	88.91%
3.77	0.00	normal	88.91%
3.77	0.00	normal	88.84%
3.77	0.00	normal	88.81%
3.77	0.00	normal	88.81%

Visualización y control del rendimiento del combustible visible en la plataforma WEB Umbrella

CONTACTO:



Avenida de los Insurgentes 4933, Ciudad Juárez Chihuahua, MX.

(656) 5 24 84 20 y 21.

[www.umbrellasoluciones.com](http://www.umbrellasoluciones.com)



[soporte@umbrellasoluciones.com](mailto:soporte@umbrellasoluciones.com)



(656) 3 19 94 10  
Carlos Palacios.



Y/Umbrellasoluciones.

GPSTracking

La siguiente presentacion fue elaborada por personal de Umbrella.