

U

MANUAL DE OPERACIONES



EQUIPO PORTATIL:
T355 (IMÁN)

ÍNDICE

- 01** FUNCIONES
- 02** INDICADORES
- 03** ENCENDIDO/APAGADO
- 04** CARGA/INSTALACIÓN
- 05** RASTREO



FUNCIONES

ESTE EQUIPO GPS CUENTA CON LA MAS ALTA CERTIFICACIÓN DE RESISTENCIA EN EL MERCADO PARA EQUIPOS DE RASTREO DE SU CATEGORIA.

El equipo **T355** cuenta con las mismas funciones en cuestion de rastreo primario y avanzado que otros equipos de ultima generación distribuidos por Umbrella.

Lo que hace único este GPS es su carcaza resistente a golpes y salpicaduras y principalmente su **fácil instalación** (sujeta la parte imantada a la carrocería/chasis de cualquier vehículo).

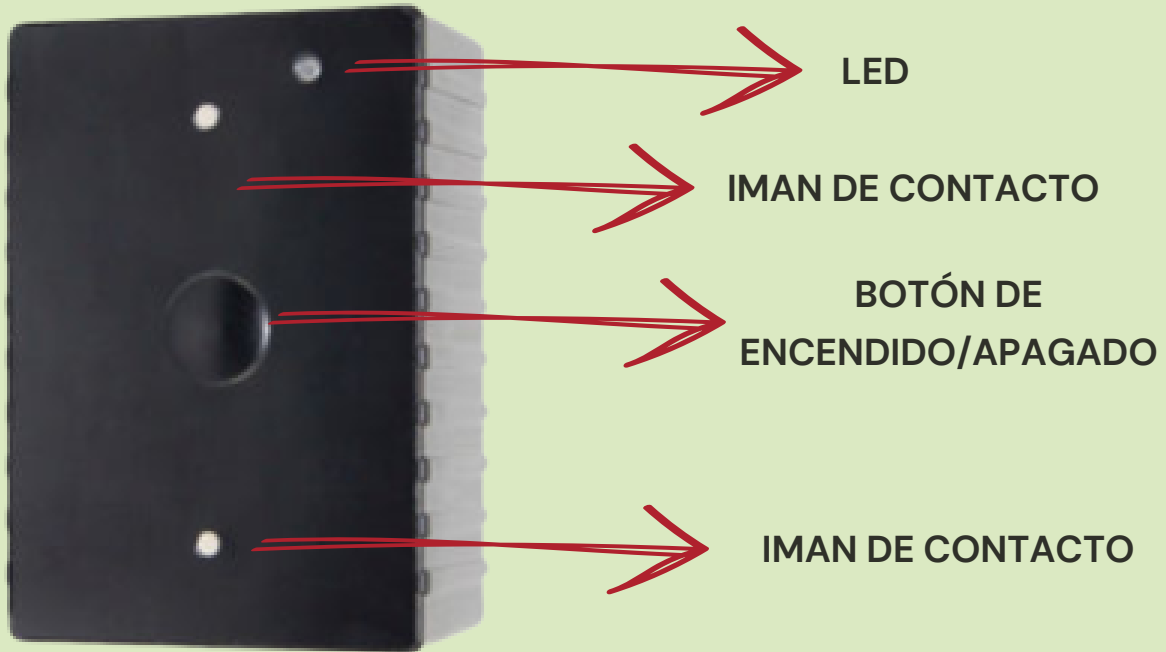
El **GPS** es ideal para rastreo de unidades de carga (cajas o fletes).

Este equipo se entrega con la programación oficial de **Umbrella Soluciones**, lo cual asegura su correcto funcionamiento en las plataformas y redes oficiales.

Podrá: rastrear en tiempo real, historial de ubicaciones, reportes de estacionado, KM y jornada.

INDICADORES

PLANO DE USO Y BOTONES



EL USUARIO DEBERÁ REMOVER LA TAPA PROTECTORA Y EL EMPAQUE PARA ACCEDER A LOS PUERTOS DE CARGA Y AL SWITCH DE ENCENDIDO Y CARGA

ENCENDIDO / APAGADO



LED

El LED deberá intercambiar entre el color **AZUL** y **VERDE** para indicar la frecuencia correcta de datos y GSM y GPS.

Indicará el color **AZUL** intermitente durante cada carga.

Permanecerá en **VERDE** durante las llamadas de programación.

BOTÓN DE ENCENDIDO

El **botón central** de encendido deberá ser presionado **3 veces** continuas para encender el equipo GPS tras cada carga.

Las cargas deberán ser ininterrumpidas (se recomienda realizarlas durante la noche y utilizar los accesorios incluidos en el paquete).



CARGA.



El SWITCH de encendido/carga deberá permanecer en la ubicación en la que se entrega el equipo (a la izquierda del equipo) para asegurar su correcto funcionamiento, durante las cargas este switch puede ser cambiado para agilizar el tiempo de carga (con esto el gps se apagará totalmente y podrá cargarse con más facilidad) Es importante colocar el switch a la izquierda una vez finalizada la carga.

El equipo utiliza un puerto de carga versión MICRO USB, los cables y accesorios están incluidos en el paquete

INSTALACIÓN.

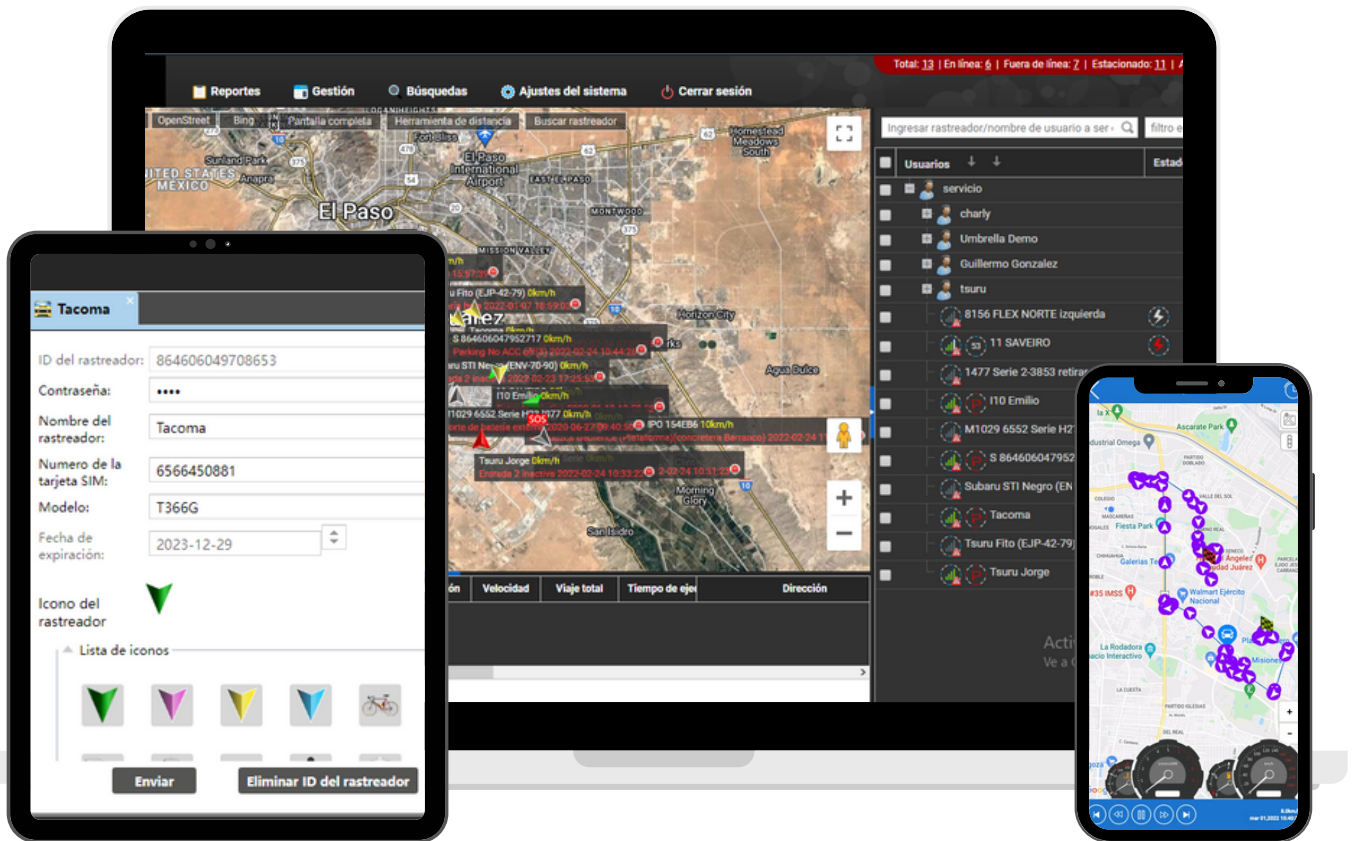


Una vez terminadas las cargas pertinentes el equipo GPS debe ser cerrado nuevamente y encenderlo.

Bastará con colocarlo en una superficie metálica limpia para que este quede imantado y listo.

REPORTE.

Herramienta de monitoreo WEB intuitiva y sencilla de usar, disponible en:
GPS2.UMBRELLASOLUCIONES.COM.



CONTACTO:



**AVE. DE LOS INSURGENTES 4933
656 5 24 84 20 Y 21
656 2 17 83 86
656 3 53 79 11
656 4 19 58 45
656 3 19 94 10**



SOPORTE@UMBRELLASOLUCIONES.COM